

社会福祉法人 はるかぜ福祉会

はるかぜ通信

編集・発行 障害福祉サービス事業所 はるかぜ

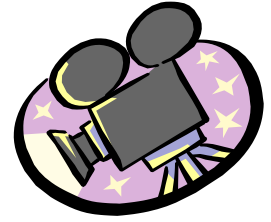
発行日 平成28年2月1日

〒816-0849 福岡県春日市星見ヶ丘一丁目8番地

TEL : 092-595-3179 FAX:092-595-3174

E-mail : info@swc-harukaze.or.jp

No.68
ナイスショット!!



ご成人 おめでとうございます！！

1がつ 1月18日(月) 午後から、今年成人を迎えられた菟尾拓未さんとお母様を囲み、ささやかながら、はるかぜで「成人を祝う会」を開きました。

会場は福祉ぱれっと館1階 喫茶オルゴールをお借りし、施設外就労チームがお茶とお菓子の準備を進める中、来賓の家族会代表の方もお招きして35名が集まりました。

今年の「成人を祝う会」の始めは、成人を迎えられた菟尾さんの幼少のころから現在までの写真をスライドにし、スクリーンに映してその成長をみんなで祝いました。

利用者みなさんと職員一人ひとりからは「一緒に作業頑張っていきましょう！」や「これからも仲良くしましょう！」と、温かいお祝いの言葉が贈られました。

ご本人からは、「20歳になりました。お祝いをありがとう。これからもオルゴールのお仕事やケーキ作りを頑張ります！」とお礼を述べられました。

これからも、みんなで様々な経験を重ねて一緒に成長したいと思います。おめでとうございます。

活動報告 その1

☆春日市立 春日原小学校 5年生と交流学習☆

12月14日(月)春日原小学校の5年生(35名)との交流の機会をいただき、障がいのある人の生活に触れ、障がいへの理解を深めることを目的に、はるかぜの生活介護の利用者さん8名と支援者5名で伺いました。

始めに、スクリーンとリーフレットを使ってはるかぜの活動を紹介し、利用者の皆さんが自己紹介いたしました。自己紹介では、ご自分の好きな仕事・活動や困ったこと、嬉しかったことなどもお話しされました。

自己紹介の後、伊東さんが代表で、日頃のご自身の生活の様子やはるかぜでの活動についてお話をしました。普段の生活では食事の時に持ちやすいスプーンやフォークを使用していることを写真と一緒に紹介し、靴を履くのに時間がかかるけど自分で頑張っていることや、普段は使用しない車いすも、レクリエーションや長時間歩く時などには使っていることも話しました。また、休みの日の過ごし方では、家族と一緒に出かけるのが大好きですが、出かけた場所に出かけたいと思った時に、家族の都合が合わないことと叶わないことが一番の悩みだと話しをしました。

伊東さんの発表の後には、軽スポーツ(ぼっちゃ)で交流を深めました。児童の皆さん・はるかぜ利用者混合で4チームに分けて、的を狙って得点を競いました。

初めてぼっちゃを体験する子どもたちは、一投一投に、歓声をあげ、賑やかな対戦の様子でしたが、一方、日頃からスポーツ(ぼっちゃ)に慣れている利用者のみなさんは、堂々とした姿勢で得点を狙って投げっていました。

チームで力を合わせて点を獲得する軽スポーツ交流は、障がいを感ずることなく、みんなが同じように一緒に楽しめて、みんな大好きです。

心も体もほぐれた後、楽しみにしていた「給食」でも交流をさせていただきました！

後日、担任の藤原先生より、クラスの子も達一人一人の感想をお手紙にして送っていただきました。

スポーツが楽しかったことや、いろいろな活動(仕事)をしていることを知ったこと。中には給食の時に、利用者さんの食事の介助をする職員の姿をみて、職員の仕事に関する感想もありました。

これから成長していく子ども達との出会いは、とても大事なものだと思います。

このような交流の機会をいただき、心より感謝申し上げます。ありがとうございました。



ありがとうございました！！

★株式会社 まりも工芸様 (福岡県春日市)

まりも工芸様には、昨年のクリスマスにも利用者のみなさんにプレゼントを届けてくださいました！

毎年、利用者の皆さんが楽しみにされています。

ありがとうございました！！

(株式会社まりも工芸様は、企業の屋上看板・立て看板等の各種看板、インクジェット出力やウィンドウサイン等のディスプレイに関する様々な媒体の設計・製作・施工を行ってある会社です。)



活動報告 その2

昨年12月24日（木）クローバープラザ内の研修室をお借りして、「2015年、はるかぜ忘年会」を開催いたしました。

はるかぜ忘年会は、午前中にスポーツ交流会、午後からご家族・ボランティアさんを交えての食事交流会の2部構成でおこないました。

まずはスポーツ！昨年も大いに盛り上がった「ボッチャ」と「ボウリング」です。

利用者さん、職員、ボランティアさんは4つのチームに分かれ、スポーツ指導の先生の掛け声に合わせて体をほぐした後、A～Dチームのそれぞれの床に置かれた的を狙ってボールを転がしたり投げ入れたりして得点を競い合います。

生活介護の利用者の方はボッチャは手慣れたもので、余裕すら感じさせましたが、初めて体験する職員や訓練班の方々はやや緊張気味・・・。

投げたボールが、的に届かなかったり、勢いが余って通り過ぎたり等一球一球に、一喜一憂しながら歓声と悲鳴が上がり大変盛り上がりました。



午後からは、ご家族の方も一緒に昼食を兼ねて親睦を図りました。

利用者さんやお母さま方の賑やかなおしゃべりや職員も交えての情報交換など、ゆっくりお話しができ、みんなで一年を振り返ることができて、とてもいい時間を過ごせたと思います。

今年は「2015年を振り返って～」と題し“就労B”“生活介護”“訓練班”に分け、一年間の活動や作業の様子を撮りためた写真をつなぎ、スクリーンに映してみんなで観ました。

レクリエーション時の様子や作業中の真剣な表情等、ご家族の方は普段見る事がない利用者さんのはるかぜでの様子を見ながら大変喜んでありました。また、映像の中には、笑いを誘う利用者さんの表情などもありとても和やかな雰囲気になりました。



「福祉のしごと就職フェア 2016 in FUKUOKA」

2月6日（土）クローバープラザ（春日市）で開催される「福祉のおしごと就職フェア 2016」の就職面談会に、はるかぜも13時～16時までブースを構え次年度事業展開にむけての人材の確保に取り組みます。当日ブースでは、仕事内容、職場の雰囲気、待遇など様々な質問にお答えいたしますので、就活中の方、是非はるかぜブースにお立ち寄りください！お待ちしております！

はるかぜ新施設（多機能型・グループホーム）建築進捗情報

昨年10月初めから工事に入って、土木工事がほぼ終わり、12月に建築基礎工事に着工したところです。現在、はるかぜの隣の敷地とその上段の敷地を仕切る5メートルの擁壁が建ち、公道から上がっていく坂道が姿をみせています。



グループホーム（ドリームひこうせん）入居説明会について

日時：平成28年1月30日（土）午前10時～

会場：松ヶ丘公民館（春日市松ヶ丘5丁目35番地）

現在建設中の（平成28年4月1日入居開始予定）グループホームに入居を希望される方のための説明会を開きました。

当初、説明会会場を「はるかぜ」にしておりましたが、急きょ「松ヶ丘公民館」に変更となり、16名の方が参加され、理事長より1時間ほど説明をいたしました。

また、市報かすが1月1日号に掲載しておりました内容につきまして、一部誤りがありましたのでお詫び申し上げます。 誤：電話番号092（585）3179 → 正：092（595）3179



年に一度のバレンタインデー。
大切な人はもちろん、上司や
同僚、お友達に。そして……
自分へのご褒美に
いかがですか？



1. St.チョコケーキ（12cm×12cm）¥800

シフォン生地のスポンジはふわりと優しく、チョコ味と相性バッチリ！

スポンジで挟むのは、濃厚なチョコクリーム。

程よい甘さは、子どもから大人まで楽しんでいただけます。

2. ドーナドーナツロッシュ（7cm）

1個（チョコのみ） ¥200

2個（チョコ&ホワイト） ¥500

コーンフレークとアーモンドスライス、そして玄米パフをチョコレートでコーティングしています。